

# Guide d'installation

## Clé Edge/3G+ MF 626

Conçue et fabriquée par ZTE Corporation

### Votre première utilisation

Avant votre 1<sup>re</sup> utilisation (et une fois pour toutes), il vous suffit de suivre les 3 étapes suivantes.

Vous trouverez plus de détails sur le site [www.bouyguestelecom.fr](http://www.bouyguestelecom.fr)

- 1 Insérez la carte SIM fournie dans le coffret (et non celle de votre téléphone) ainsi qu'une carte mémoire micro SD (4Go maximum) dans votre Clé Edge/3G+ MF 626 en suivant le schéma ci-dessous. La carte mémoire Micro SD est optionnelle et n'est pas fournie dans le coffret.

Attention de ne pas retirer les cartes pendant leur utilisation. Cela risque d'endommager les cartes ainsi que la clé.



- 2 Allumez votre ordinateur. Insérez la Clé Edge/3G+ dans l'un des ports USB disponibles de votre ordinateur.



*NB : Si le port USB de votre ordinateur n'est pas accessible, vous pouvez utiliser la rallonge USB fournie pour connecter votre clé à votre ordinateur.*

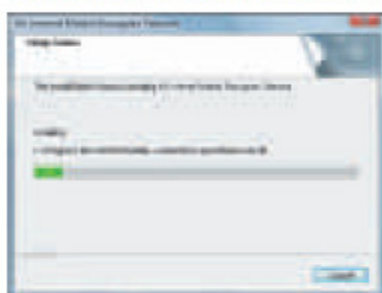


### Vous avez un système d'exploitation Microsoft Windows® ?

- ③ L'installation se lance automatiquement. Suivez les instructions à l'écran afin d'installer votre Clé Edge/3G+, et attendez quelques instants.

*Si vous avez désactivé l'exécution automatique des CD sur votre système, vous devrez double-cliquer sur le fichier Autorun.exe. Le fichier se trouve dans le nouveau lecteur CD qui va apparaître dans l'explorateur de fichier de votre système (nom du disque : Kit Internet Mobile Bouygues Telecom).*

Pendant l'installation vous verrez apparaitre l'écran suivant :



Puis ensuite :

Une fois l'installation terminée, le logiciel se lance automatiquement.

Si ce n'est pas le cas, double-cliquez sur l'icône "Kit Internet Mobile Bouygues Telecom" qui est apparue sur votre bureau et dans votre barre des tâches.

Vous pouvez dès maintenant vous connecter à Internet !

Vous devrez peut-être re-démarrer votre ordinateur avant d'y accéder.

### Vous avez un système d'exploitation MAC ?

- ③ Un nouveau lecteur CD est détecté (nom : "Kit Internet Mobile Bouygues Telecom").  
Effectuez un double clic et lancez l'application Kit Internet Mobile Bouygues Telecom. Suivre les indications à l'écran afin d'installer correctement le logiciel.



- Effectuez un double-clic sur l'icône "Kit Internet Mobile Bouygues Telecom.pkg" pour commencer l'installation.
- Cliquez sur "Continue" et suivez les instructions à l'écran.

Quand la mention "Installation a réussi" apparaît à l'écran ("installation réussie"), vous êtes prêt à vous connecter à Internet.



Une fois l'installation terminée, le logiciel se lance automatiquement

### Se connecter à Internet, depuis votre ordinateur

- Tout d'abord, allumez votre ordinateur puis, insérez votre **clé Edge/3G+** (contenant la **Carte SIM**) dans votre ordinateur.



- Entrez votre code PIN lorsque le logiciel le demande. Par défaut le code PIN est "0000". Cliquez sur OK pour valider.



- Vous pouvez maintenant lancer la connexion à Internet :

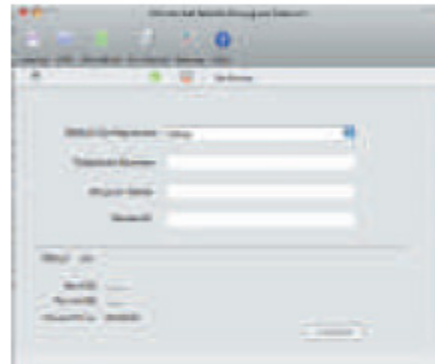
#### Avec le Système d'exploitation Windows

Lancer le logiciel Kit Internet Mobile Bouygues Telecom.  
Cliquez sur « connecter ».



#### Avec le Système d'exploitation Mac

Ouvrez le dossier « Application » et lancez « Kit Internet Mobile Bouygues Telecom ».  
Cliquez sur « Connect »



Ca y est, vous êtes connectés à Internet !

### Vos différents indicateurs

Etat de la diode lumineuse	Signification
- Eteinte	- Votre clé est désactivée
- Allumée et rouge	- Votre clé est activée. Une recherche réseau est en cours ou votre clé attend votre code PIN
- Clignotement lent en vert / violet	- Votre clé est prête à se connecter à Internet
- Allumée et verte	- Votre clé est connectée au réseau 2G/Edge
- Allumée et violet / bleu	- Votre clé est connectée au réseau 3G / 3G+

DAS (Débit d'Absorption Spécifique) : 1,06 W/kg